

ALGEMEEN

Doelstelling

De doelstelling van de Ontdekhoek is het bereiken van zoveel mogelijk kinderen en hen zo lang mogelijk te boeien met Science, Wetenschap & Techniek in de meest brede zin. Deze doelstelling wil de Ontdekhoek bereiken tegen zo effectief mogelijke inzet van middelen.

Uitgangspunt is dat elk kind in ons land de moeite waard is voor een of liefst meerdere ontmoetingen met Science en dat alle inspanningen erop zijn gericht hen te bereiken.

Bestuur

De discrepantie tussen aanwezige bestuurlijke wijsheid en de realiteit gaf aanleiding tot een steeds verder oplopend bestuurlijk conflict. Op 21 februari 2011 leidde dit er toe dat het bestuur is opgestapt. Ondergetekende is, totdat de nieuwe bestuurlijke organisatie is ingevuld, het enige bestuurslid van Stichting Ontdekhoek Nederland, Rotterdam, Zwolle en Sittard. Stichting Ontdekhoek Amsterdam en Den Bosch kennen een bestuur met meerdere bestuursleden.

Ontdekhoek Amsterdam

De start van Ontdekhoek Amsterdam was moeizaam in het voortraject van ongeveer vijf jaar. Een opgestelde begroting die op € 300.000 aan investeringen uitkwam, werd door de voorzitter tot de helft aangepast. Aan gelden en subsidies was deze helft toegezegd en kon met een sluitende begroting van start worden gegaan volgens een meerderheid van het bestuur. Echter, medio mei 2011 blijkt er alsnog een tekort van € 150.000 dat de vestiging de komende twee tot drie jaar in moet lopen.

Bezoekers

Op de vijf locaties, verspreid over het land, werden in 2010 circa 93.000 bezoekers bereikt. De Ontdekhoek is zowel bij jongens als meisjes even populair. De praktijk heeft aangetoond dat elk kind zich bijzonder snel thuis voelt in de Ontdekhoek. De Ontdekhoek spreekt een taal die elk kind verstaat.

Door de spreiding over het land is het bereik niet beperkt tot de Randstad. De vijfde vestiging in Amsterdam heeft in maart 2010 haar poorten voor het publiek geopend. De officiële opening vond in oktober 2010 plaats.

Tijdens schooltijden wordt de Ontdekhoek vooral bezocht voor excursies en schoolreisjes. Buiten schooltijden is de Ontdekhoek populair voor het vieren van een verjaardag en een dagje uit.

De gemiddelde verblijftijd bedraagt ongeveer 3 tot 4 uur, ondanks de kleine ruimtes. Naar schatting komt 60% van de kinderen die met school op bezoek zijn geweest op eigen gelegenheid graag nog één en meerdere keren terug.

FINANCIËLE GANG VAN ZAKEN

Bezoekersresultaten

Afgelopen boekjaar was voor de Ontdekhoek het jaar met de hoogste bezoekersaantallen. In 2010 bedroeg het aantal bezoekers circa 93.000. Dit is een stijging ten opzichte van 2009, toen er 83.000 bezoekers waren. Deze stijging van is toe te schrijven aan de opening van Ontdekhoek Amsterdam.

Financiële resultaten

Het geconsolideerde bedrijfsresultaat bedraagt € 66.525 negatief. In 2009 bedroeg het geconsolideerde bedrijfsresultaat € 19.324 positief. Deze afname wordt mede veroorzaakt door de investeringen die gedaan zijn voor de opening van Ontdekhoek Amsterdam.

Omzetontwikkeling

De geconsolideerde omzet die in 2010 is behaald, bedraagt € 630.155. Dit betekent in vergelijking met de geconsolideerde omzet over 2009 (€ 535.840) een stijging van 17,6%. Deze stijging is grotendeels toe te schrijven aan de opening van Ontdekhoek Amsterdam.

Overhead

De overhead bestaat uit het werk van de directeur en een klusjesman. De klusjesman verricht reparaties en het onderhoud voor alle vestigingen. In Ontdekhoek Nederland worden nieuwe “ontdekhoeken” voor de kinderen ontwikkeld. De onderdelen hiervoor worden gemaakt door de klusjesman. Onder overhead vallen ook de externe administratieve en advieskosten.

VOORUITZICHTEN

Administratieve organisatie

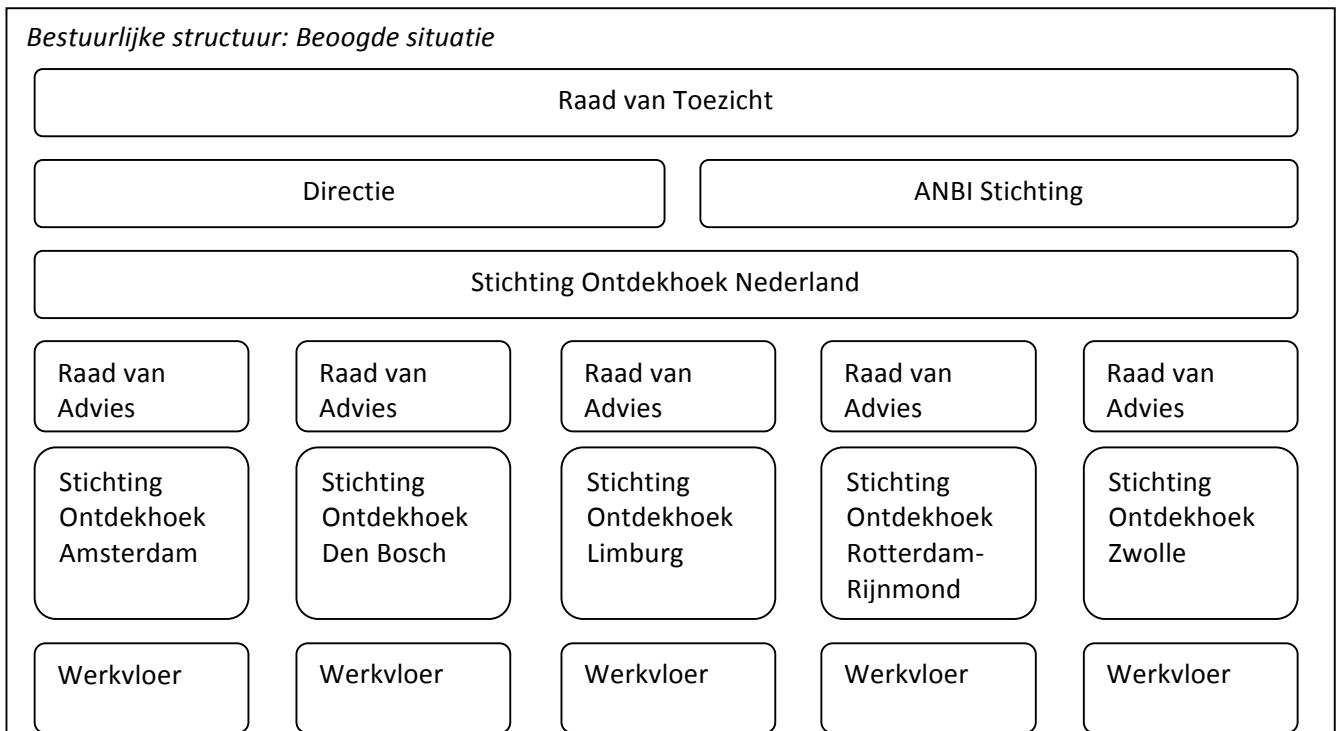
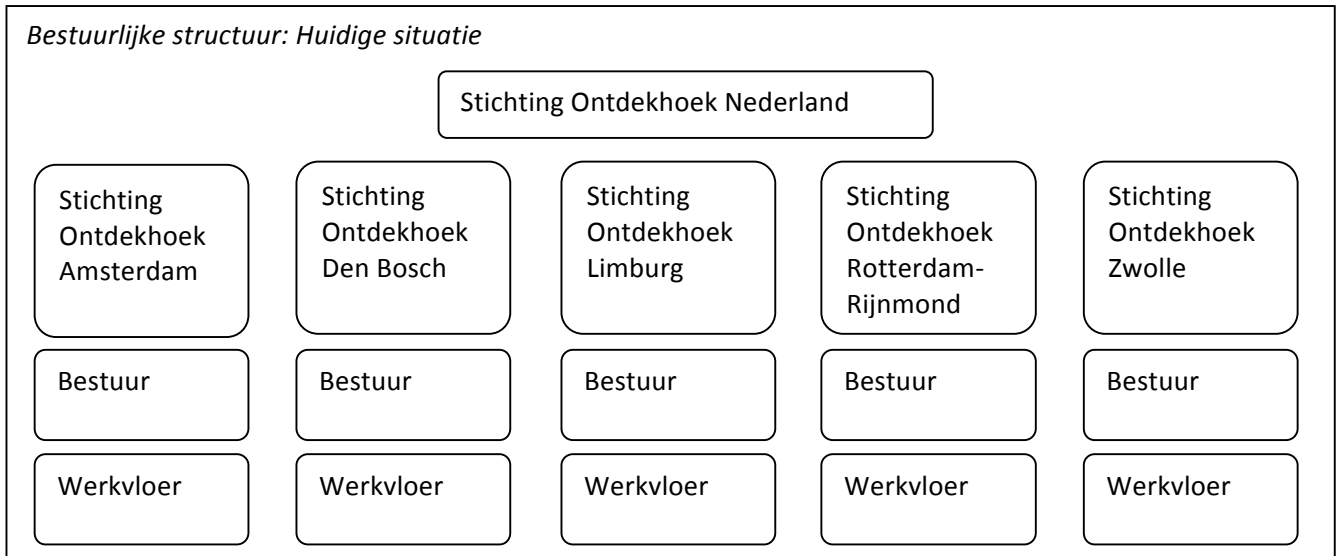
In 2010 is begonnen om de geldstromen administratief zo goed mogelijk te volgen en een optimale transparantie na te streven. Hiervoor is onder meer een nieuw kassasysteem ingevoerd. Na ongeveer acht maanden konden alle vestigingen met het kassasysteem werken. Aan vele andere handige optimaliseringen wordt hard gewerkt. Om de bedrijfsvoering controlewaardig te maken zijn er nog een aantal doelstellingen die behaald moeten worden. Aan de accountant is gevraagd om als coach op te treden om deze ontwikkelingen te begeleiden.

Transparantie jaarcijfers

Er wordt gestreefd dat zowel de jaar- als bezoekerscijfers via internet optimaal toegankelijk en dus openbaar worden gemaakt om zo een maximale transparantie na te streven.

Bestuursmodel

Naar aanleiding van meningsverschillen binnen het oude bestuur van Ontdekhoeck, is gekeken naar een nieuw bestuursmodel om deze onenigheden in de toekomst te vermijden. Hieronder staat de huidige en beoogde situatie weergegeven.



Huisvesting Rotterdam

In mei 2011 kwam het bericht dat de bezoekersruimte in Rotterdam zo spoedig mogelijk verlaten dient te worden. De Erasmus Universiteit gaat in het gebouw een faculteit vestigen die al in 2014 geopend moet worden. Samen met Robert Schuurmans Stekhoven als projectleider wordt getracht om met de gemeente Rotterdam een oplossing te zoeken voor een herhuisvesting. Een mogelijke locatie bevindt zich onder de Erasmusbrug, naast de Spido in de leegstaande ruimte van de Port Experience.

Lelystad, 13 juli 2011
A.B. Nagel Joseph